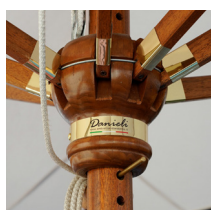


O-BANG4040



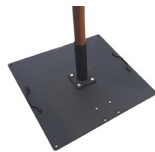
MADE IN ITALY



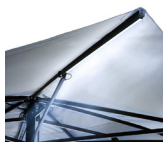
BASI E ACCESSORI COMPATIBILI



C-GRAN75
C-GRAN100



C-METAL50



KIT LED



FOD005



LR-O100



LR-O200

ACCESSORI PER OMBRELLONI CON BALZE



GRONDAIA

Ombrellone made in Italy a palo centrale in legno con telo quadrato 4x4 metri.

Palo	Legno KOTÒ - Ø 57 mm
Stecche	Intercambiabili legno KOTÒ - 40x20 mm
Trattamento legno	Vernici ad acqua
Telo*	- 100% acrilico 300 gr - acrilico resinato 390 gr
Balza	Disponibile con o senza balza
Apertura-Chiusura	Doppia carrucola
Base	Non inclusa

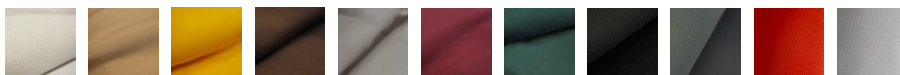
* Gli ombrelloni Danieli si distinguono per la qualità della lavorazione artigianale e dei materiali scelti. Utilizziamo solo tessuti composti da fibra acrilica per garantire solidità alla luce, permeabilità all'aria. Trattato con resine fluorocarboniche che garantiscono: la protezione antimacchia, l'idrorepellenza, la traspirabilità. La costruzione del tessuto 100% acrilico prevede una trama da 14 fili/cm ca. per un peso di 300 g/mq. Per il tessuto acrilico resinato, caratterizzato da spalmatura con resine acriliche, è prevista una trama da 17fili/cm e il peso è di 390 g/mq.

COLORE TELO ACRILICO RESINATO



ecrù

COLORI TELO 100% ACRILICO



ecrù

corda

giallo

testa di moro

tortora

bordeaux

verde

nero

antracite

ruggine

grigio acciaio

*Le misure includono la base **GRAN75**
(Base non inclusa)

